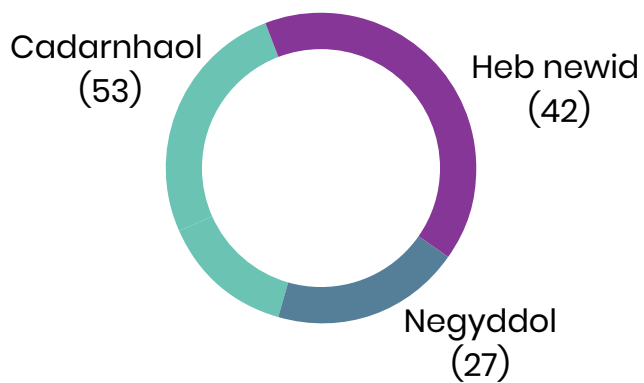
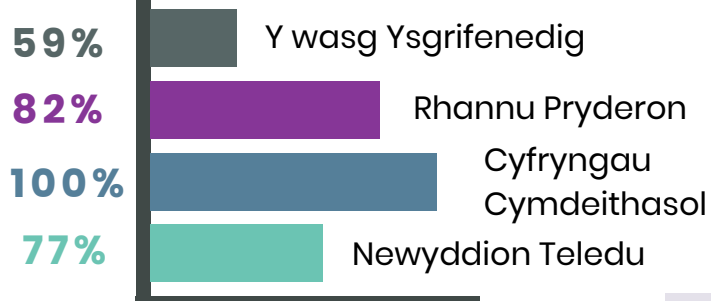


CRYNODEB O GANFYDDIADAU AROLWG COVID-19 YMARFERWYR YMDDYGIAD GWRTHGYMDEITHASOL CYMRU GYFAN 2021

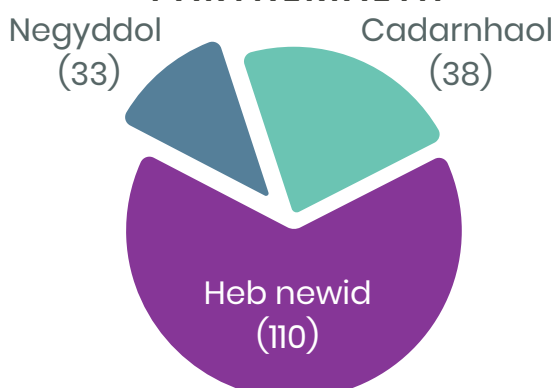
EFFAITH AR AMGYFFRED Y CYHOEDD O BARTNERIAID



DYLANWADU AR AMGYFFRED Y CYHOEDD



EFFAITH AR WEITHIO MEWN PARTNERIAETH



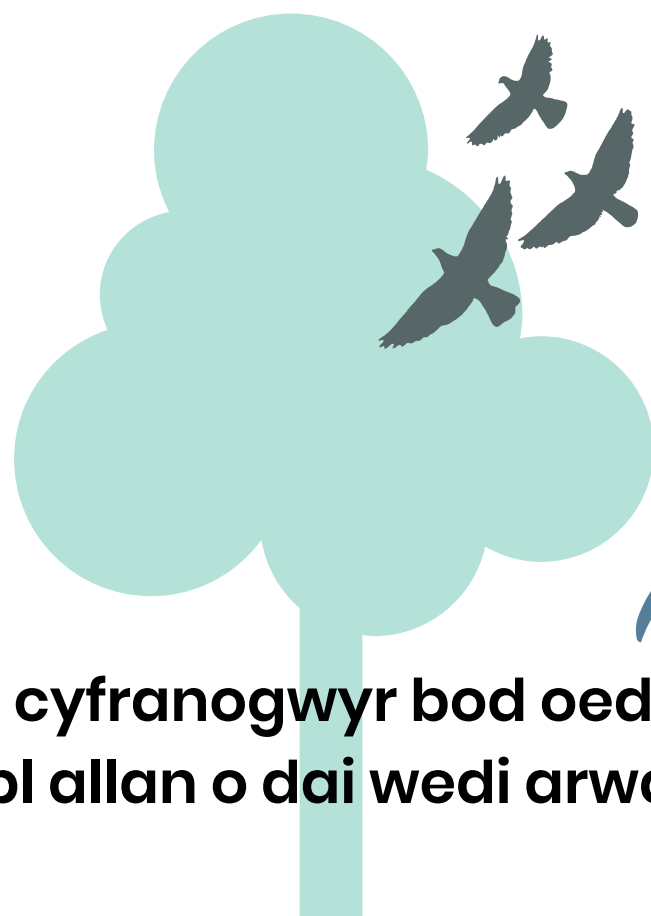
"[Covid-19 wedi golygu] mwy o waith heb unrhyw adnoddau ychwanegol felly roedd rhaid (i ni) fod yn arloesol o ran defnyddio adnoddau partner." Cyfranogwr

5 RHESWM UCHAF DROS ADRODD YNGHYLCH YMDDYGIAD GWRTHGYMDEITHASOL*

1. Torri rheolau Covid-19
2. Niwsans gan gymdogion
3. Sŵn yn tarfu
4. Ieuenctid yn ymgasglu
5. Defnyddio cyffuriau ac offer cyffuriau

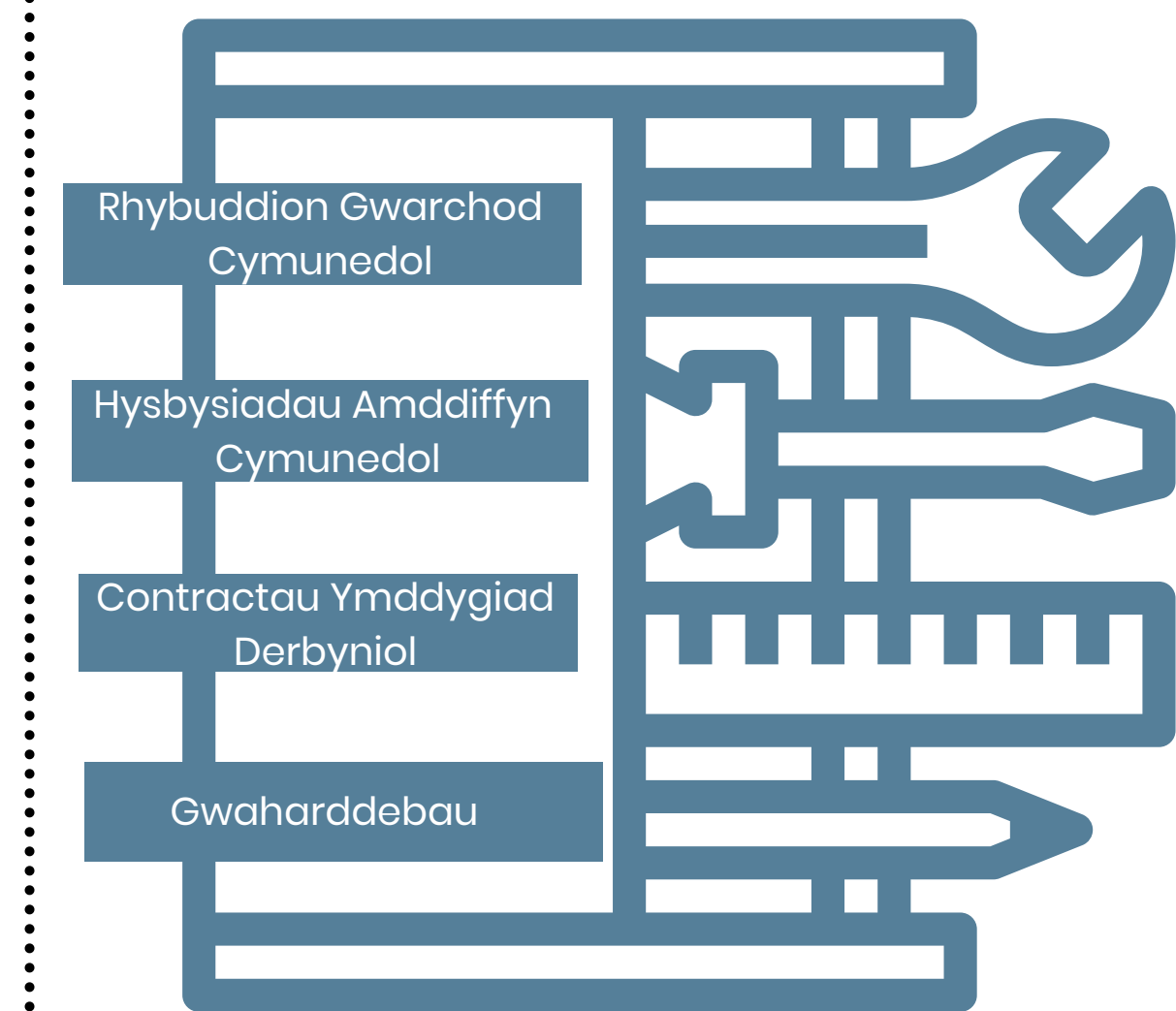
*4 UCHAF DROS HANNER YR YMATEBWYR

"Pobl gartref yn fwy aml yn arwain at gynnydd uniongyrchol mewn adrodd ynghylch Ymddygiad Gwrthgymdeithasol." Cyfranogwr



- Mwy o Ymddygiad Gwrthgymdeithasol
- Ofn mewn cymunedau
- Ychwaneg o herio cymdogion
- Llai o bwerau a dulliau gorfodi

PRIF ADNODDAU A DDEFNYDDIR YN GYNYDDOL I YMDDYGIAD GWRTHGYMDEITHASOL YN YSTOD COVID-19



"Gan nad oedd manau gwely a brecwast eisiau cymryd y digartref, gwesty lleol oedd yn eu derbyn, ble roedd 40 wedi eu cartrefu mewn un ardal. Oherwydd diod, cyffuriau ac iechyd meddwl, daeth hyn yn amlwg iawn mewn un tref." Cyfranogwr

Nododd cyfranogwyr bod oedi o ran troi pobl allan o dai wedi arwain at:

Safbwyntiau ymarferwyr ar newidiadau o ganlyniad i COVID-19 a newidiadau a ragwelir wrth i gyfyngiadau lacio

Angen adennill hyder mewn cymunedau
Siopau'n cau

Lefelau goddefiant wedi newid

Mwy o anghydfod rhwng cymdogion

Defnydd cynyddol o dechnoleg a dulliau cyfathrebu i ymgysylltu â chymunedau

Pobl o amgylch y lle, yn cyfarfod
Mwy o bartion yn y cartref

Ymgysylltiad gwasanaeth wyneb yn wyneb

Newidiadau yn yr economi gyda'r nos

Dychwelyd i ddigartrefedd stryd
Grwpiau mawr o ieuenctid yn ymgasglu

Ail-ganolbwyntio'r meysydd blaenoriaeth

Mwy o ddiodi
Technoleg ar gyfer cyfarfodydd aml-asiantaeth

Ôl-groniad (yn y llys / llwyth achosion)
Mwy o bobl yn parhau i weithio o gartref

Cynhaliwyd yr arolwg hwn gan Rwydwaith Cymunedau Mwy Diogel Cymru, ar y cyd â, ac ar ran, y grŵp Ymarferwyr Ymddygiad Gwrthgymdeithasol Cymru.



Rwydwaith
CYMNEDAU MWY DIOGEL CYMRU
WALES SAFER COMMUNITIES
Network